

# IT6000E



**Eichfähiges Industrie-Wägeterminal  
für anspruchsvolle Wäge- und Dosieraufgaben**



**TRÖGELER  
WÄGETECHNIK**

# IT6000E - Frei programmierbares Industrie-Wägeterminal

## Edelstahlgehäuse IP65

Geeignet für raue Umgebungsbedingungen.  
Bügel für Tisch-Aufstellung oder Wand-Montage.  
Integriertes Netzteil, alle Kabel-Zuführungen  
über dichte Kabel-Verschraubungen.

## Leuchtstarkes TFT-Farbdisplay

Mit weitem Betrachtungs-Winkel, großer  
Gewichtsanzeige und 4 bis 8 Eingabe-Zeilen.



## Einfache und schnelle Bedienung

über die integrierte Tastatur, Funktionstasten und  
programmierbare Soft Keys, optional über externe PC-  
Tastatur (mit Kabel- oder Bluetooth-Verbindung).

## Stationär und mobil einsetzbar

mit integriertem 110-240VAC Netzteil oder mit  
externem 12/24VDC Akku.

## Universeller Einsatz

Das eichfähige IT6000E ist konzipiert für anspruchsvolle Industrie-Anwendungen in der chemischen und pharmazeutischen Industrie, im Nahrungsmittelbereich und in vielen anderen Branchen. Die industriegerechte Ausführung, die leistungsfähige modulare Hardware und die freie Programmierbarkeit erlauben neben dem Einsatz von Standard-Programmen auch kundenspezifische Lösungen in den Bereichen:

- Wareneingang und Versand
- Abfüllung von Feststoffen und Flüssigkeiten
- Annahme-/Verladewaagen
- Kontrollwaagen
- Dynamische Wäge- und Dosiersysteme
- Fahrzeug-Wägesysteme
- Mobile Datenerfassungs-/Wägesysteme.

## Wäge-Elektronik

Ein oder zwei interne Waagen-Anschlüsse möglich. Einstellbare Messrate mit bis zu 800 Messungen pro Sek.  
Hohe EMV-Störfestigkeit von mindestens 10V/m. Eichfähige Auflösung 6000d bei max. 80% Vorlast. Als Mehrbereichs-Waage (z. B. 3x3.000d) oder als Mehrteilungs-Waage einsetzbar. Interne eichfähige Speicherung von 120.000 Wägungen.

## Modulares Konzept

Der modulare Aufbau der Elektronik erlaubt eine Vielzahl von Geräte-Konfigurationen mit:

- Gehäuse als Wand-/Tisch-Version, für Schaltschrank-Montage
- wahlweise Gleichspannungs- oder Wechselspannungs-Versorgung
- Analog- oder Digital-Waagen-Anschluss
- 10/100 Mbps Ethernet Interface mit integriertem Web Server, optional WLAN
- Integrierte USB 2.0 Host Schnittstelle für Drucker, Scanner und USB-Stick
- Bis zu 2 serielle Schnittstellen (wahlweise RS232, RS485, RS422, 20mA CL) zum Anschluss an Fernanzeigen, Transponder-Leser und Etiketten-Drucker
- Variables E/A-Konzept mit bis zu 64 digitalen Ein- und Ausgängen
- Analoge Ein-/Ausgänge, u.a.

Damit kann die für jeden Bedarfsfall optimale Systemkonfiguration ausgewählt werden, ob für den stationären oder für den mobilen Einsatz.

## Freie Programmierbarkeit

Standard-Programme können an eigene Anwendungsfälle angepasst werden.

Neue Programme können auf einfachste Weise am PC mit der RTC-Programm-Entwicklungs-Umgebung erstellt und getestet werden.

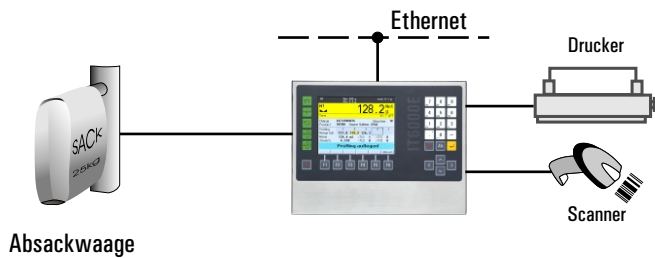
## Einfache Integration

Das auf Linux basierende Betriebssystem schafft mit der integrierten Web Server Funktionalität einfachste Voraussetzungen für die IT6000E Einbindung in PC-Netzwerke.

Eine drahtlose Datenübertragung per WLAN sowie die Fernwartung per Internet sind optional möglich.

# IT6000E - Standard-Programme (Auszug)

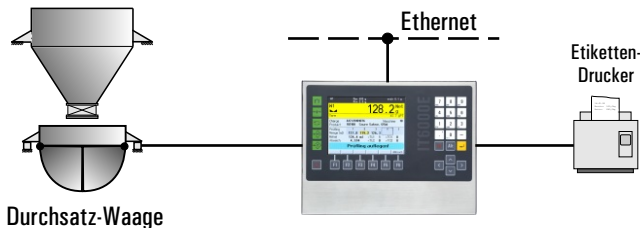
BAG



Absackwaage

**Abfüll-Steuerung für Sack-Befüllungen**  
Grob- / Fein-Dosierung mit Vorhalt-Optimierung, Produkt-Parameter und Produkt-Statistik-Datei, Brutto- oder Netto-Absackwaagen-Steuerung, Betrieb als NSW oder SWA.

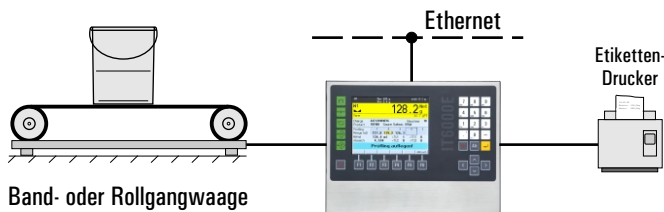
BULK



Durchsatz-Waage

**Annahme- / Verladewaagen-Steuerung**  
Durchsatzwägung für die Annahme oder Verladung von Schüttgütern in LKW, Waggons oder Schiffe, mit Produktdatei und Zellen-Ansteuerung.

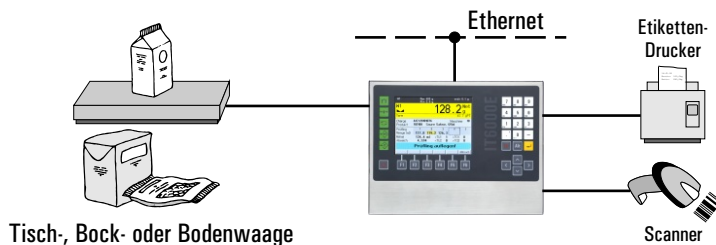
CHECK



Band- oder Rollgangwaage

**Kontrollwaage**  
Schnelle Gewichtskontrolle an Band- oder Rollgang-Waage, im Durchlauf oder im Start-/Stop-Betrieb, Klassifizierung des Wägeguts in 5 Toleranzzonen, Ansteuerung von Weichen oder Ausschleusern möglich, optionaler Anschluss an Etikettendrucker für Preisauszeichnung, mit Produkt- und Statistik-Datei.

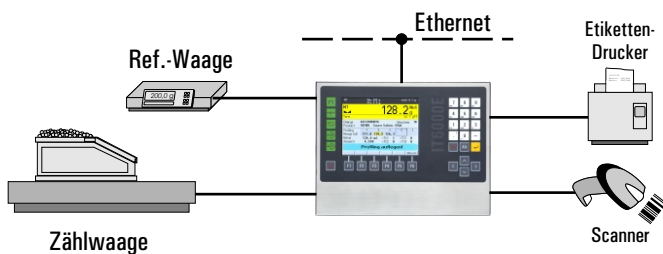
SOC



Tisch-, Bock- oder Bodenwaage

**Stichproben-Kontrollwaage gemäß der Fertigpackungs-Verordnung**  
Erfassung- und Ausdruck von Statistik-Daten für 250 Produkte an 20 Linien nach FPVO, Gewicht- oder Volumen-Kontrolle, mit Begleitdateneingabe.

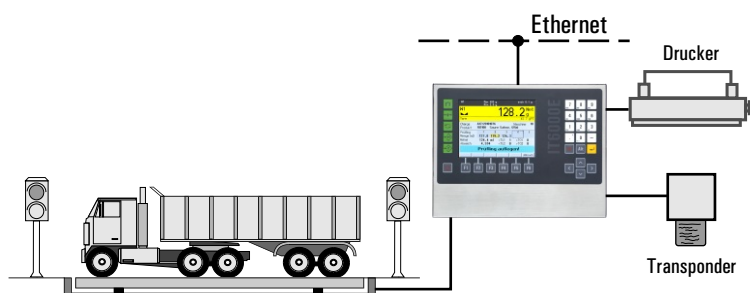
BASIC/COUNT



Zählwaage

**Stückzähl-Waage**  
Stückgewichts-Ermittlung über Referenz-Waage, Stückzahl-Ermittlung durch Zugabe oder Herausnehmen von Teilen, mit Balken-Anzeige, konfigurierbarem Ausdruck und Datenübertragung. Mit Artikeldatei, Postenzähler, Summenspeicher, automatischer Tarierung, Plus-/Minus-Kontrolle und vielen anderen Funktionen.

TRUCK/ONLINE



**Eichfähige Fahrzeugwaage**  
Erst-, Zweit- und Festtara-Wägung, Adress- und Produktdatei, interner eichfähiger Gewichtsspeicher, konfigurierbarer Wägebeleg-Ausdruck, optionaler Anschluss von Transponderkarten-Lesegeräten, Fernanzeigen, Ampelanlagen und externer PC-Tastatur.

## Bauformen/Optionen:

### Wand-/Tisch-Version



- Edelstahlgehäuse, Schutzart IP65
- Für Tischaufstellung, Wandmontage oder mit Standsäule lieferbar
- Abmessungen BxHxT: 330x239x134mm

### Einbau-Version



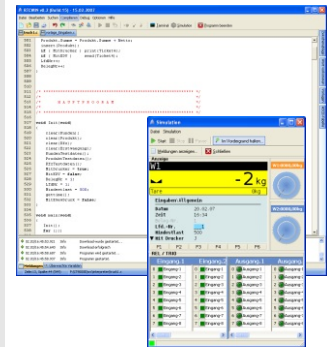
- Edelstahlgehäuse, Front in Schutzart IP65
- Einbau in Schaltschranktür
- Abmessungen BxHxT: 285x224x69mm
- Schalttafel-Ausschnitt: 268x207mm

### WLAN




- Option: WLU-Modul zum Anschluss an WLAN-Netzwerke (802.11b/g)
- Sichere Verschlüsselung einstellbar


### RTC WIN




**Richtlinien:** 2009/23/EG, 2004/108/EG, 2006/95/EG, 2004/22/EG

**Normen:** EN 45501, OIML R76-1, EN 61000-6-2, EN 61000-6-3, NAMUR NE21, EN 60950, OIML R51, OIML R61, OIML R107

 EG-Bauartzulassung als NSW.  
MID Baumusterprüfbescheinigung als SWA, SWE, SKW, GAW, PAW und SWT

 NTEP-Bauartzulassung als NSW in Vorbereitung

 ETL-zertifiziert in Übereinstimmung mit UL 60950-1 und CSA C22.2 Nr. 60950-1

 EMI in Übereinstimmung mit FCC Teil 15

 Ukraine: Bauartzulassung als NSW

Trögeler Wägetechnik GmbH  
Tel. +49 (202) 71994 0 - [www.troegeler.de](http://www.troegeler.de)

Technische Änderungen vorbehalten

ST.2309.1557 IT6000E\_TR\_DB.PDF 02.2013

Beratung und Verkauf



**TRÖGELER  
WÄGETECHNIK**