

# IT4000E



## Eichfähiges Industrie-Wägeterminal für Wäge- und Dosieraufgaben



TRÖGELER  
WÄGETECHNIK

# IT4000E - Industrie-Wägeterminal

## Edelstahlgehäuse IP65

Geeignet für raue Umgebungsbedingungen.  
Bügel für Tisch-Aufstellung oder Wand-Montage.  
Integriertes Netzteil, alle Kabel-Zuführungen  
über dichte Kabel-Verschraubungen.

## Leuchtstarkes TFT-Farbdisplay

Mit weitem Betrachtungs-Winkel, großer  
Gewichtsanzeige und 4 bis 8 Eingabe-Zeilen.



## Einfache und schnelle Bedienung

über die integrierte Tastatur, Funktionstasten und  
Soft Keys, optional über externe PC-Tastatur  
(mit Kabel- oder Bluetooth-Verbindung).

## Stationär und mobil einsetzbar

mit integriertem 110-240VAC Netzteil oder mit  
externem 12/24VDC Akku.

## Universeller Einsatz

Das eichfähige IT4000E ist konzipiert für  
Industrie-Anwendungen in der chemischen  
und pharmazeutischen Industrie, im  
Nahrungsmittelbereich und in vielen anderen  
Branchen.

Die industriegerechte Ausführung, die  
leistungsfähige modulare Hardware und die  
verfügbaren Standard-Programme ermöglichen  
den Einsatz als:

- Wägeterminal mit Zusatzdaten-Registrierung
- Stückzahl-Wägeterminal
- Fahrzeug-Wägeterminal
- Kontroll-Wägeterminal
- Dosiersteuerung
- Mobiles Datenerfassungs-/Wägesystem.

## Wäge-Elektronik

Einstellbare Messrate mit bis zu 800  
Messungen pro Sekunde. Hohe EMV-  
Störfestigkeit von mindestens 10V/m.  
Eichfähige Auflösung 6000d bei max. 80%  
Vorlast.

Als Mehrbereichs-Waage (z. B. 3x3.000d)  
oder als Mehrteilungs-Waage einsetzbar.  
Interne eichfähige Speicherung von  
120.000 Wägungen.

## Modulares Konzept

Der modulare Aufbau der Elektronik erlaubt  
eine Vielzahl von Geräte-Konfigurationen mit:

- Gehäuse als Wand-/Tisch-Version oder für  
Schaltschrank-Montage
- wahlweise Gleichspannungs- oder  
Wechselspannungs-Versorgung
- Analog- oder Digital-Waagen-Anschluss
- 10/100 Mbps Ethernet Interface mit  
integriertem Web Server, optional WLAN
- Integrierte USB 2.0 Host Schnittstelle für  
Drucker, Scanner und USB-Stick
- Bis zu 2 serielle Schnittstellen  
(wahlweise RS232, RS485, RS422,  
20mA CL) zum Anschluss an Fernanzeigen,  
Etiketten-Drucker, u.a.

Damit kann die für jeden Bedarfsfall optimale  
Systemkonfiguration ausgewählt werden, ob  
für den stationären oder für den mobilen  
Einsatz.

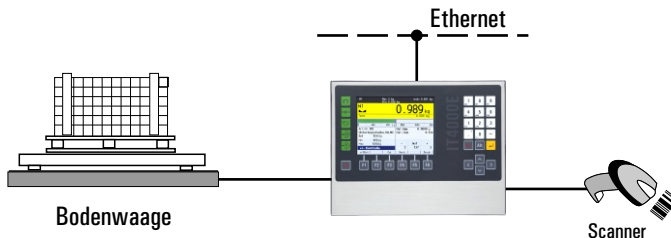
## Einfache Integration

Das auf Linux basierende Betriebssystem  
schafft mit der integrierten Web Server  
Funktionalität einfachste Voraussetzungen  
für die IT4000E Einbindung in PC-Netzwerke.

Eine drahtlose Datenübertragung  
per WLAN sowie die Fernwartung  
per Internet sind optional möglich.

# IT4000E - Standard-Applikationen

BASIC/COUNT

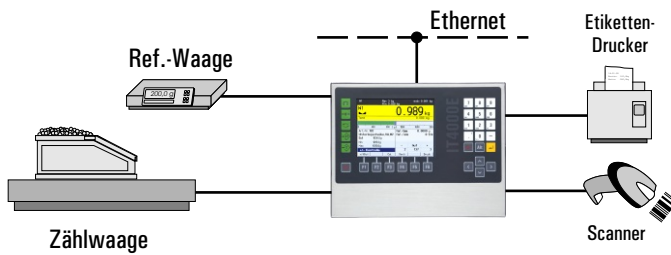


## Registrier-Waage (BASIC)

Erfassung des eichfähigen Gewichts über eine oder zwei angeschlossene Waagen (Boden-, Tisch-, Hängebahn-Waage, u.a.). Erfassung von Zusatzdaten über Tastatur, Kabel- oder Funk-Scanner.

Übertragung aller Daten über Ethernet oder WLAN zum Kunden-Server. Eichfähige Datenspeicherung im IT4000E oder auf dem Kunden-Server.

BASIC/COUNT

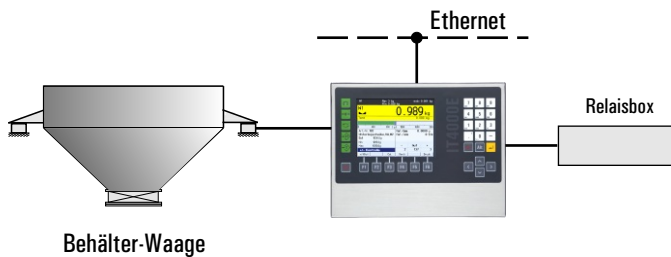


## Stückzahl-Waage (COUNT)

Stückgewichts-Ermittlung über Referenz-Waage, Stückzahl-Ermittlung durch Zugabe oder Herausnehmen von Teilen, mit Balken-Anzeige, konfigurierbarem Ausdruck und Datenübertragung.

Mit Artikeldatei, Postenzähler, Summenspeicher, automatischer Trierung, Plus-/Minus-Kontrolle und vielen anderen Funktionen.

CONTROL/ONLINE



## Schaltpunkt-Waage (CONTROL)

Gewichtsabhängig schalten / Gewicht kontrollieren an Behälter- oder Plattform-Waagen.

## Ferngesteuerte Waage (ONLINE)

Steuerung aller Wäge- und Dialogfunktionen vom PC über Ethernet, Speicherung der Wägedaten im internen Alibispeicher.

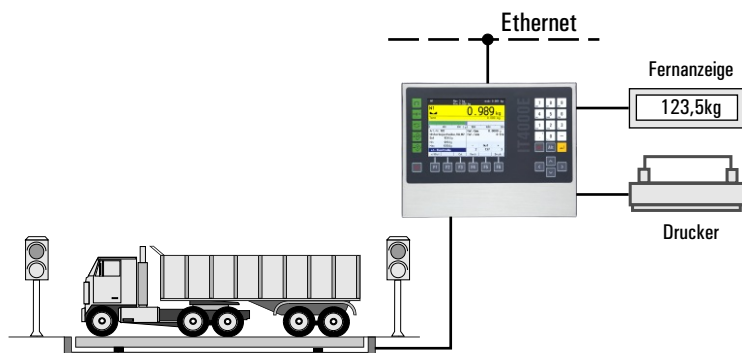
DOS



## Dosier-Steuerung (nur für nicht selbsttätige Waagen)

Schnelle und präzise Dosierung von Feststoffen im Grob-/Feinstrom, mit Vorhalt-Optimierung. Produkt-Parameter und Statistik-Datei für 10 Produkte. Datensicherung und Ferndiagnose über integrierten Web-Server per Ethernet möglich.

TRUCK/ONLINE



## Eichfähige Fahrzeugwaage

Erst-, Zweit- und Festtara-Wägung, Beizeichen-Eingabe, interner eichfähiger Gewichtsspeicher, konfigurierbarer Wägebeleg-Ausdruck, Datenübertragung über Ethernet. Optionaler Anschluss von Fernanzeigen, Ampelanlagen und externer PC-Tastatur.

Im ONLINE-Mode komplette Fernsteuerung vom PC möglich (mit eichfähigem Speicher im IT4000E oder auf PC-Festplatte).

## Bauformen/Optionen:

### Wand-/Tisch-Version



- Edelstahlgehäuse, Schutzart IP65
- Für Tischaufstellung, Wandmontage oder mit Standsäule lieferbar
- Abmessungen BxHxT: 330x239x134mm

### Einbau-Version



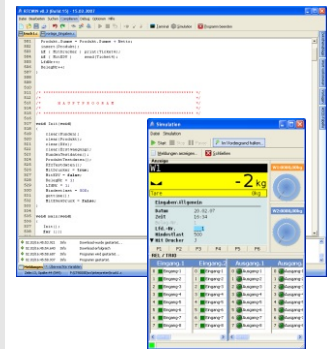
- Edelstahlgehäuse, Front in Schutzart IP65
- Einbau in Schaltschranktür
- Abmessungen BxHxT: 285x224x69mm
- Schalttafel-Ausschnitt: 268x207mm

### WLAN



- Option: WLU-Modul zum Anschluss an WLAN-Netzwerke (802.11b/g)
- Sichere Verschlüsselung einstellbar

### Ferndiagnose



**Richtlinien:** 2009/23/EG, 2004/108/EG, 2006/95/EG, 2004/22/EG

**Normen:** EN 45501, OIML R76-1, EN 61000-6-2, EN 61000-6-3, NAMUR NE21, EN 60950



EG-Bauartzulassung als NSW



ETL-zertifiziert in Übereinstimmung mit UL 60950-1 und CSA C22.2 Nr. 60950-1



Ukraine: Bauartzulassung als NSW



NTEP-Bauartzulassung als NSW in Vorbereitung



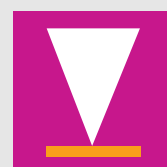
EMI in Übereinstimmung mit FCC Teil 15

Trögeler Wägetechnik GmbH  
Tel. +49 (202) 71994 0 - [www.troegeler.de](http://www.troegeler.de)

Technische Änderungen vorbehalten

ST.2309.1556 IT000\_TR\_DB.PDF 02.2013

Beratung und Verkauf



**TRÖGELER  
WÄGETECHNIK**