

IT1000



**Universell einsetzbares
eichfähiges
Industrie-Wägeterminal**



**TRÖGELER
WÄGETECHNIK**

IT1000 - Universell einsetzbares Industrie-Wägeterminal

Edelstahlgehäuse IP67

Geeignet für raue Umgebungsbedingungen. Mit Bügel für Tisch-Aufstellung oder Wand-Montage. Integriertes Netzteil, alle Kabel-Zuführungen über dichte Kabel-Verschraubungen.



LCD-Klartext-Anzeige

für Gewichtsanzeige, Bedienerdialog und Kalibrierung. Mit Hintergrund-Beleuchtung, Zeichenhöhe 14mm.

Tastatur

Tasten für Nullstellung, Tarierung, Gewichts-Ausdruck, Summierung und Sonderfunktionen.

Spannungs-Versorgung

110 – 240VAC (integriert) für stationären Einsatz oder 12 – 30VDC (integriert) für mobilen Einsatz.

Universeller Einsatz

Geeignet für schwierige Umgebungs-Bedingungen mit hohen Hygiene-Anforderungen wie z.B. in Lebensmittel-, Pharma- und Chemiebetrieben.

Hoher Bedienungskomfort

Eine gut lesbare LCD-Anzeige für Gewicht, Zusatzdaten und die Klartext-Bedienerführung, verbunden mit einer leichtgängigen Tastatur, sichern eine schnelle und fehlerfreie Bedienung.

Wäge-Elektronik

IT1000 ist vorgesehen zum Anschluss einer Waage mit max. 16 Wägezellen. Die eichfähige Auflösung beträgt 6000d bei max. 80% Vorlast. Der Einsatz als Mehrbereichs-Waage (z.B. 3x3000d) oder als Mehrteilungs-Waage ist möglich.

Wäge-Programm

Anzeige von Netto-, Tara- oder Bruttogewicht. Klartext-Bedienerführung für Gewichts- oder Stückzahl-Erfassung. Eine Gewichts-Summierung ist ebenfalls möglich.

Über steckbare Zusatz-Module kann der Einsatz von IT1000 erweitert werden:

Wägebeleg-Ausdruck

über optionale Drucker-Schnittstelle. Konfigurierbarer Ausdruck auf Bon- oder Formular-Drucker.

Ausdruck von Gewichten, Gewichts-Summen, Datum, Zeit und laufender Nummer.

Datenübertragung zum PC

über optionale PC-Schnittstelle. Übertragung von Datum, Zeit, laufender Nummer und Gewicht nach jeder Wägung.

PC ONLINE Betrieb

über optionale PC-Schnittstelle. Gewicht-Abfrage, Tarierung, Nullstellung und weitere Funktionen vom PC aus.

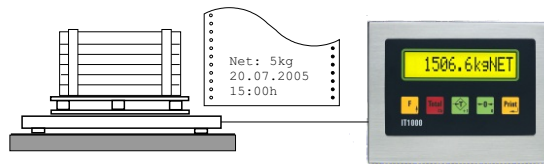
Wahlweise mit eichfähigem Gewichtsspeicher auf der PC-Festplatte. Datenübertragung seriell oder per Ethernet über EtherPort.

Schalten und Dosieren

Über das optionale Ein-/Ausgangs-Modul können 3 Gewichts-Grenzwerte überwacht werden. Start der Wägung und Tarierung sind von externen Tastern aus möglich. Alternativ können die Ein-/Ausgänge für einfache Abfüll-Vorgänge mit Start- und Stopp-Taster verwendet werden.

BASIC

Eichfähiges Wägeterminal
 Tarierung, Wägung und Summierung,
 Ausdruck des Wägebelegs.

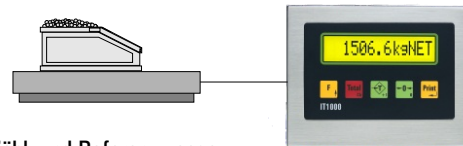


Boden- oder Tisch-Waage

Anschluss an:
 Drucker, PC oder
 Fernanzeige

COUNT

Stückzahl-Wägeterminal
 Ermittlung des mittleren Stückgewichts,
 Tarierung, Wägung der Stückgüter,
 Stückzahl-Anzeige und -Ausdruck.

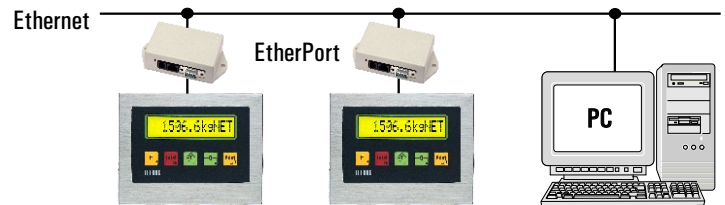


Zähl- und Referenzwaage

Anschluss an:
 Drucker oder PC

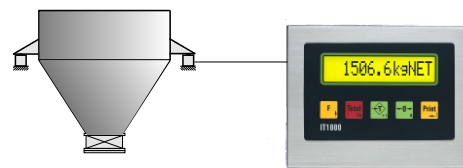
ONLINE

Eichfähiges ONLINE-Wägeterminal
 Fortlaufende Übertragung der Gewichts-
 Werte auf Anforderung vom PC, seriell
 oder über Ethernet, eichfähige Speicherung
 der Gewichts-Werte auf PC-Festplatte
 möglich.



IT1000

Schaltpunkt-Wägeterminal
 Min./Max.-Gewicht-Kontrolle an
 Silo-Waagen. Signal-Ausgänge:
 'Min.-Gewicht unterschritten' und
 'Max.-Gewicht überschritten'.

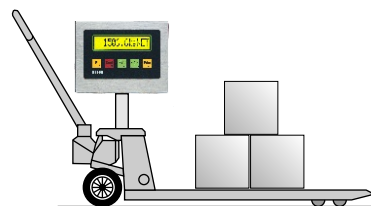


Behälterwaage

Anschluss an:
 Relaisbox oder SPS

IT1000

Mobiles Wägen
 mit Wägebeleg-Druck
 (IT1000 Spannungs-
 Versorgung 12 – 30VDC).



Anschluss an:
 Drucker

PC COM+

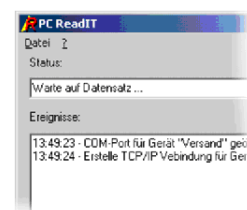
PC Software Tool PC COM+ (Option)
 ActiveX-Komponente zur Anbindung von
 Windows-Applikationen an das Wägeterminal
 IT1000 im ONLINE-Mode. Zusammen mit
PC ARCHIVE zur eichfähigen Speicherung der
 Gewichtswerte auf PC-Festplatte.



Lauffähig unter:
 Windows XP
 Windows Vista
 Windows 7/8

PC ReadIT

PC Software Tool PC ReadIT (Option)
 Empfang von Wägeterminal-Datensätzen
 und Abspeichern in ASCII-Datei (*.txt) oder
 Datenbank. Unterstützte Datenbanken:
 MS SQL, MS ACCESS, Oracle,
 Interbase SQL oder ODBC.



Lauffähig unter:
 Windows XP
 Windows Vista
 Windows 7/8

Bauformen:

Tischaufstellung oder Wandmontage



- Edelstahlgehäuse, Schutzart IP67
- Zur Tischaufstellung
- Abmessungen BxHxT: 168x167x115mm

- Edelstahlgehäuse, Schutzart IP67
- Zur Wandmontage
- Abmessungen BxHxT: 168x151x111mm

Einbau-Version




- Edelstahlgehäuse, Front in Schutzart IP65
- Einbau in Schaltschranktür
- Abmessungen BxHxT: 182x145x47mm
- Schalttafel-Ausschnitt 165x129mm

Richtlinien: 2009/23/EG, 2004/108/EG, 2006/95/EG

Normen: EN 45501, OIML R76-1, EN 61000-6-2, EN 61000-6-3, NAMUR NE21, EN 60950

 EG-Bauartzulassung als NSW


 NTEP-Bauartzulassung als NSW

 ETL-zertifiziert in Übereinstimmung mit UL 60950-1 und CSA C22.2 Nr. 60950-1

 EMI in Übereinstimmung mit FCC Teil 15

 Mesures Canada: Bauartzulassung als NSW

 Russland: Bauartzulassung als NSW

 Ukraine: Bauartzulassung als NSW

Trögeler Wägetechnik GmbH
Tel. +49 (202) 71994 0 - www.troegeler.de

Technische Änderungen vorbehalten

ST.2309.1552 IT1000_TR_DB.PDF 02.2013

Beratung und Verkauf



**TRÖGELER
WÄGETECHNIK**